



Dimecres 12

SORTIDES EN DIMECRES:

Pedró de Tubau 1.540 m (Ripollès)

Itinerari: Coll del Bac del Portell, les Muntades, la Palomera, Coll de la Palomera, Bassa de Corrubí, Pedró de Tubau 1.540 m, Grau Boixador, Coll de la Palomera, Coll del Bac del Portell.

Recorregut: 11 km

Desnivell: 650 m.

Durada: 4.30 h

Trobada: 7.30 h a Fabra i Puig

Esmorzar: a Gombren

Dinar: carmanyola

Organitzador: Juli Arrufat

Dissabte 15

SORTIDA ESPELEOLOGIA:

Avenc del Llamp (Garraf)

Organitzador: Gep-Res

Diumenge 23

SORTIDES EN DIUMENGE:

Santa Maria de Lluçà - Puig Martorell (Osona)

L'església de Santa Maria de Lluçà és sens dubte el més notable edifici arqueològic i històric del Lluçanès. Està situada al terme de Lluçà, als peus del castell. Voltada per masies, conreus, boscos i pastures que recorden el recent passat autàrquic de les cases de pagès. El Castell de Lluçà és de gran antiguitat: ja fou anomenat a l'acte de consagració de Santa Maria de Lluçà del 905.

Itinerari: Santa Maria de Lluçà, Pedró de la Creu, Ermita de Sant Vicents, Castell de Lluçà, Puig Martorell, Serrat de la Tina, Font i Bauma dels Bous, Alcina de la Bauma dels Bous, Sta. Maria. (Si dona temps, visita comentada a Sta. Maria de Lluçà).

Recorregut: 11,48 km

Desnivell acumulat: 385 m

Durada: unes 4 h

Dinar: de forquilla

Organitzador: Antoni Alcalà

Dimecres 26

SORTIDES EN DIMECRES:

Castell de Sant Miquel (Gironès)

Itinerari: Girona carrer St. Daniel, Pla de la Segalassa, Olivet d'en Salgueda, Coller d'en Figueres, Castell de Sant Miquel, Can Mistaire, Can Lliure, Girona.

Recorregut: 11 km

Desnivell: +- 400 m.

Durada: 3.45 h

Trobada: 7.30 h a Fabra i Puig

Dinar: carmanyola

Organitzador: Juli Arrufat

PARTICIPA AL BUTLLETÍ

Al butlletí trobaràs articles d'activitats realitzades per diferents socis de la nostra agrupació. Són experiències, records i moments que els seus autors volen compartir amb tots vosaltres. Us animem a participar en el butlletí i que ens expliqueu les vostres aventures.

MOLT IMPORTANT

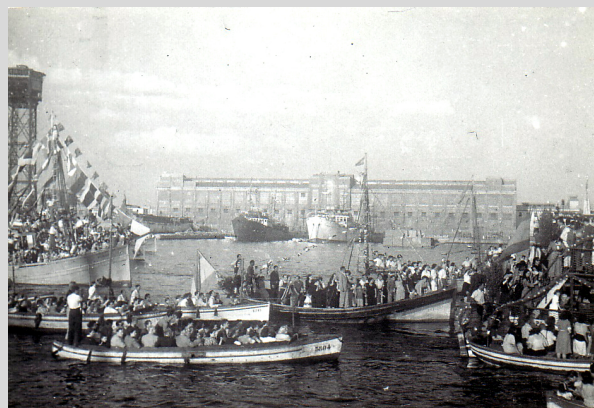
Recordeu que cal tenir l'assegurança adequada per a totes les sortides organitzades per l'Agrupació.

CONVOCATÒRIA

5a Passejada urbana en dimecres

Dia 16 de novembre

LA BARCELONETA RECÒNDITA!



Processó del Carne 1950

Ruta guiada pel particular barri mariner; ens endinsarem en la seva història i veurem des dels petits detalls d'art públic i popular fins als espais més representatius tant del seu passat arquitectònic i industrial com de l'oci i de la gent del mar.

Visitarem la recuperada **Casa de la Barceloneta 1761**, exemple de com eren els edificis d'habitatges originals al segle XVIII i on s'exposa l'evolució de les cases i l'expansió urbanística des dels seus orígens fins l'actualitat. A més veurem la primera pedra fundacional i altres elements decoratius.

A la Circular d'Activitats de novembre, es descriurà el recorregut per aquest singular istme de la nostra ciutat.

Organitzador: Josep-Maria Llorens